

## DESSIN ET CONSTRUCTION

Société interprofessionnelle d'architecture, ingénierie et urbanisme.

DIVERSITE  
PROGRAMME  
CONTEXTE TERRITORIAL

TRACES / HISTOIRE  
VILLE / LIEU DE VIE  
PAYSAGE / CADRE DE VIE

RESPONSABILITE  
ENVIRONNEMENT NATUREL ET HUMAIN  
ECONOMIE DES PROJETS  
DIALOGUE / PARTICIPATION / COLLABORATION

CHOIX DES MATERIAUX  
TECHNIQUES DE CONSTRUCTION  
STRUCTURE / TEXTURE / COULEUR

DESSIN ET CONSTRUCTION



architecture . urbanisme . ingénierie



S'INSCRIRE DANS LE CONTEXTE, S'APPUYER SUR L'EXISTANT ET LE VALORISER.



LA PLACE COMMUNALE ET LA RUE DU PRINCE ALBERT A HEER  
AMENAGER LES ESPACES PUBLICS WALLONS\_ CPDT 05/2021- Dessin et Construction

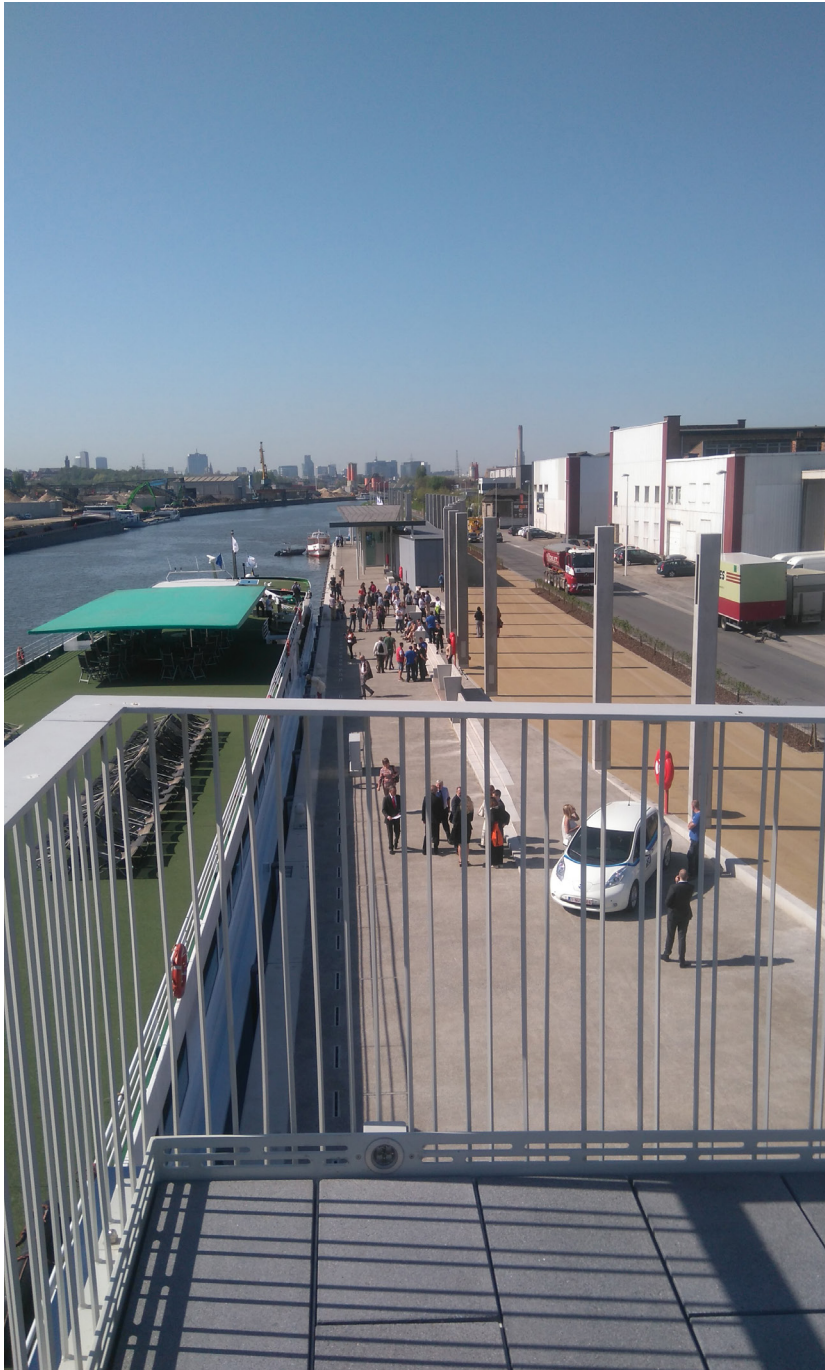


## AFFIRMER LA PRESENCE DU PIETON DANS UN CONTEXTE AUTOROUTIER, APPORTER FONCTIONNALITE, SECURITE ET PAYSAGE

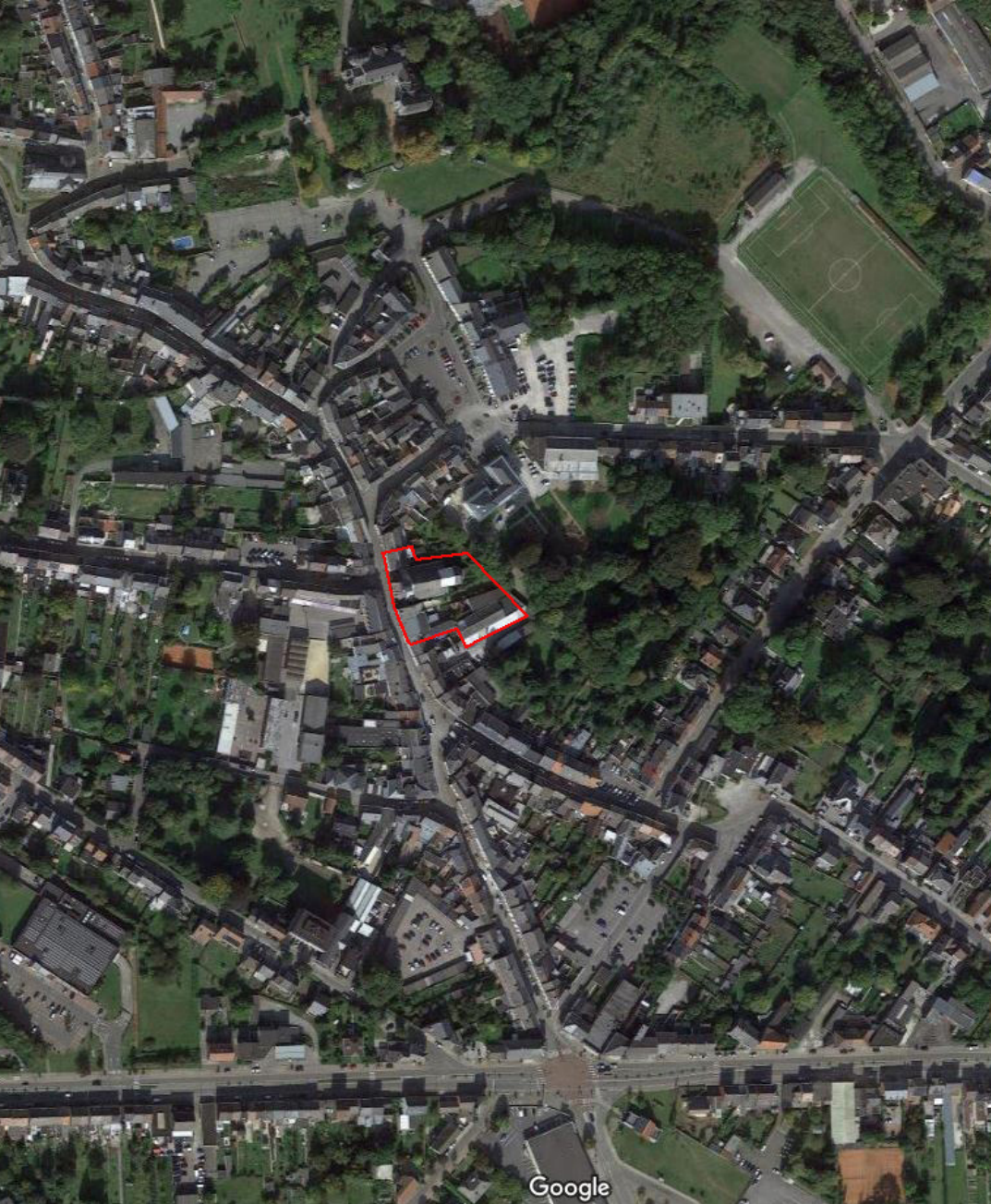




# TRANSFORMER UN «NON-LIEU» EN UN LIEU SINGULIER D'ACCUEIL ET DE PROMENADE ET PARTAGER L'ESPACE PUBLIC ENTRE LES USAGERS

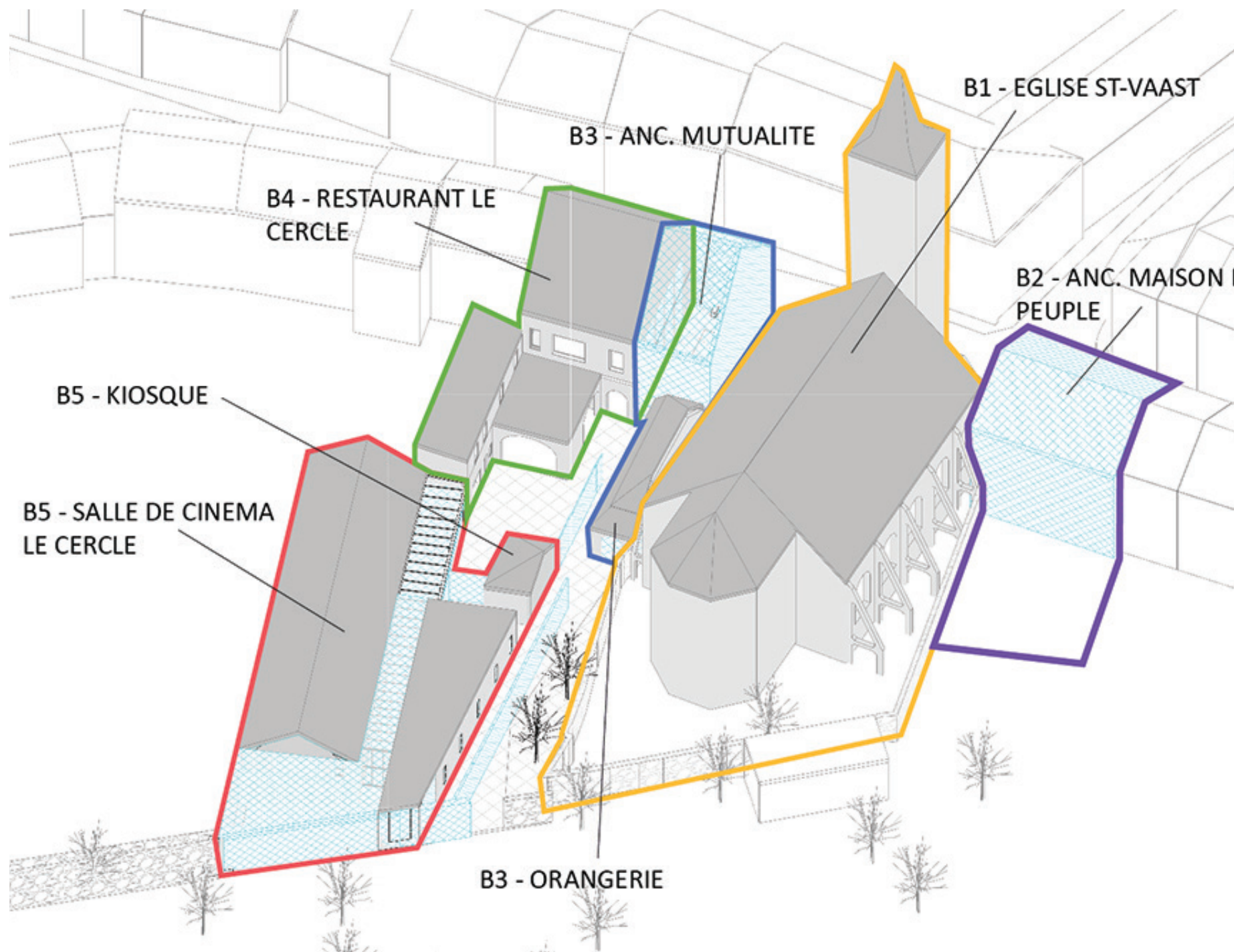






AMÉNAGEMENT DU SITE DIT « EGLISE SAINT-VAAST, MAISON DU PEUPLE, CAFE ET CINEMA LE CERCLE » A FONTAINE L'EVEQUE  
 Assainir et Rénover le complexe église - salle communale et recréer un lien entre la rue principale du village et le parc communal.











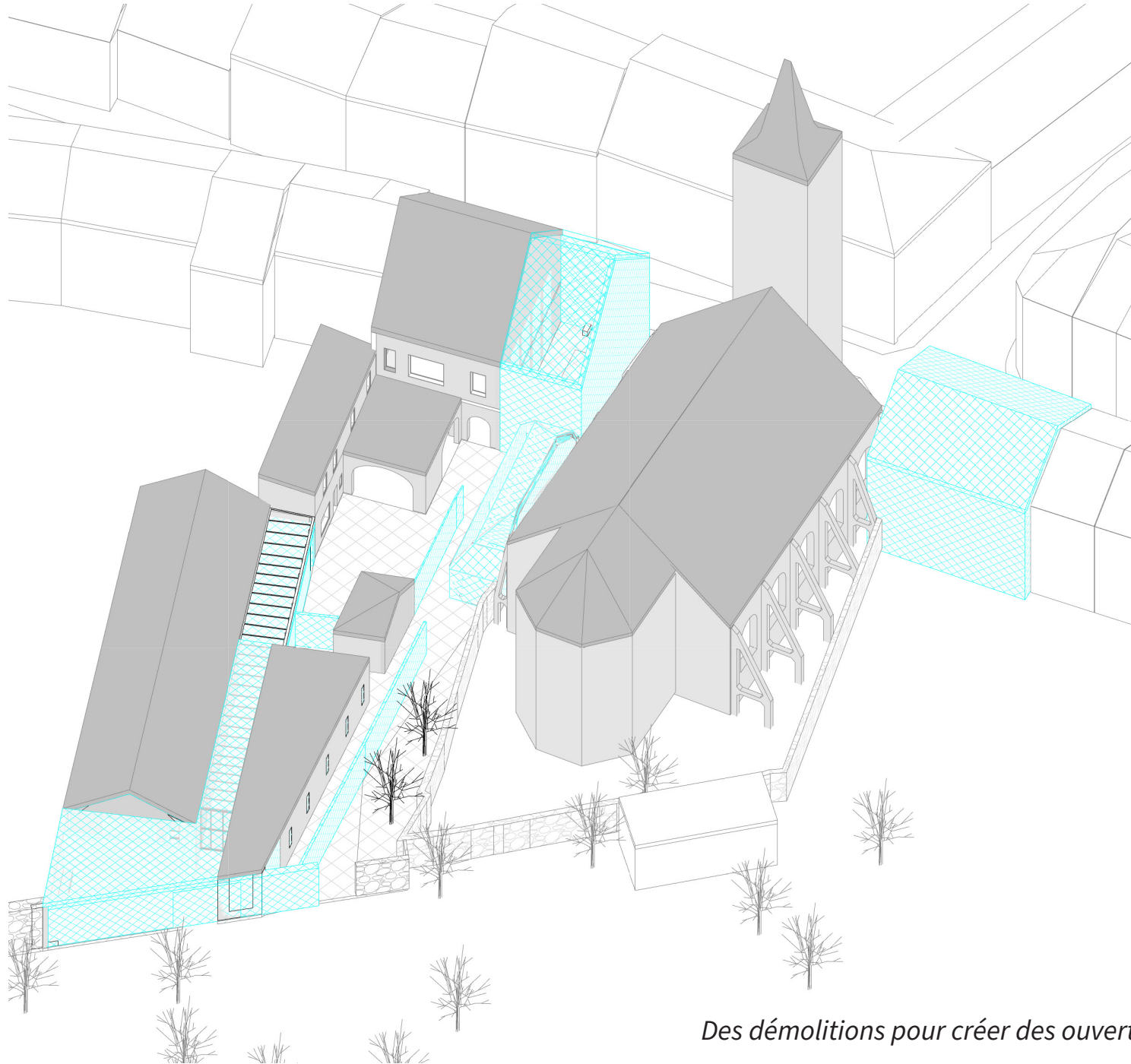








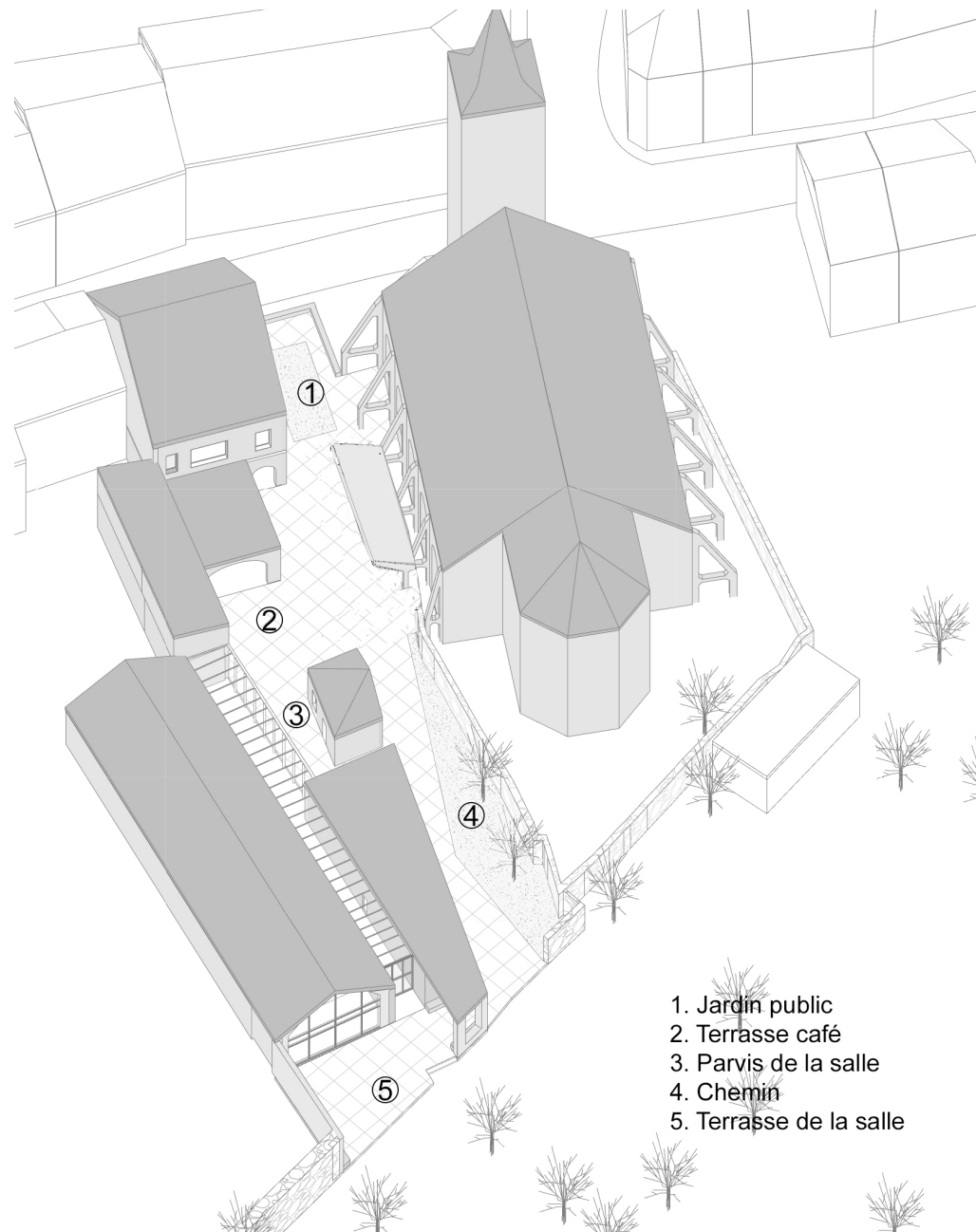
EVALUER - TRIER - RECYCLER EN FONCTION DE L'ETAT DU BATI MAIS AUSSI DE LA VALEUR «PATRIMONIALE» DE L'ENSEMBLE BATI.



*Des démolitions pour créer des ouvertures et des seuils .*



## CREER UN LIEN TOUT EN MAINTENANT L'ÂME ET LA STRUCTURE DU LIEU



*Une succession de lieux qui scandent et animent le chemin, la rue, le parc.*

*Les espaces publics et les bâtiments «glissent» les uns par rapport aux autres, démultipliant les liens visuels, les passages et les lieux.*

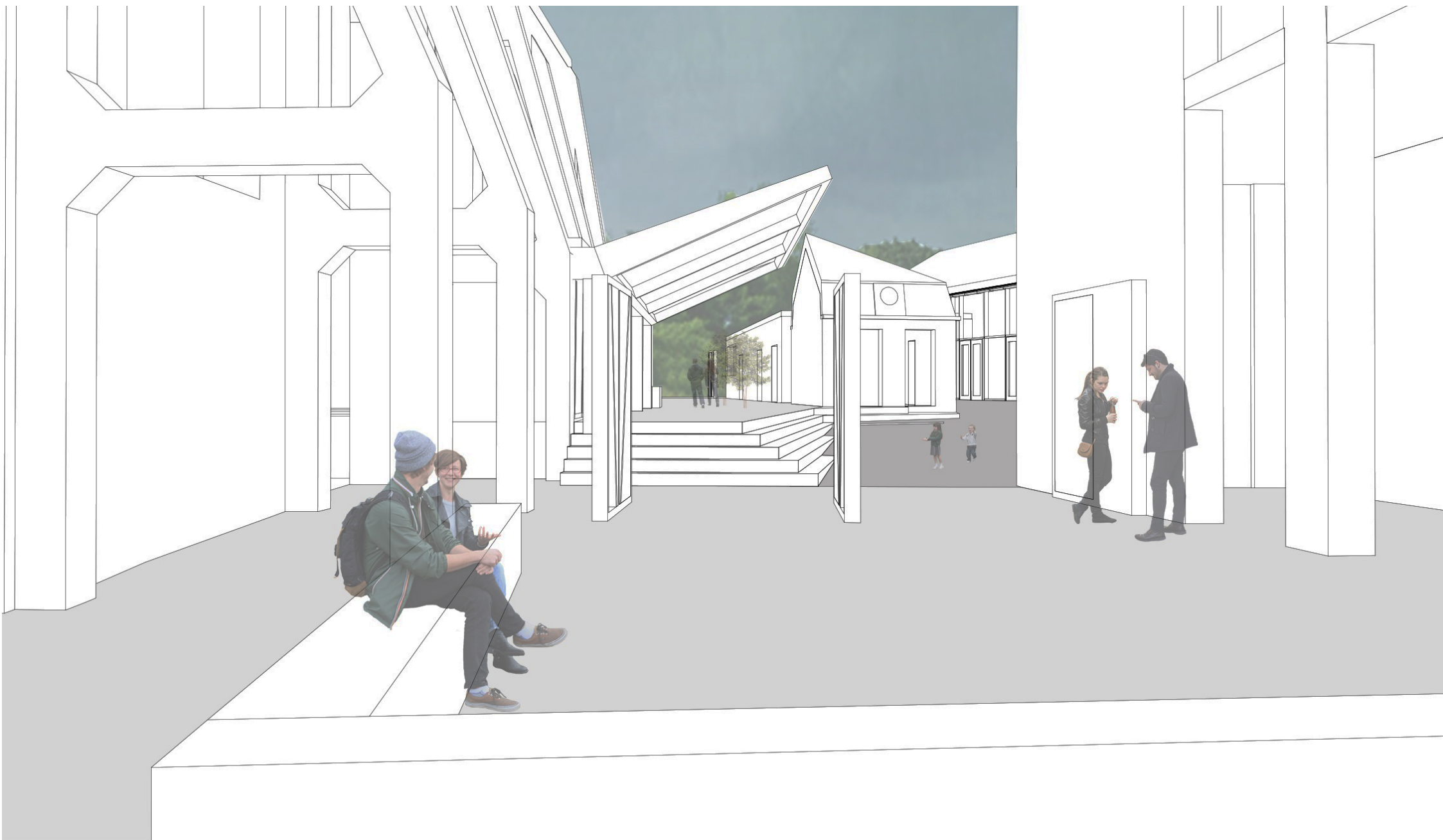
























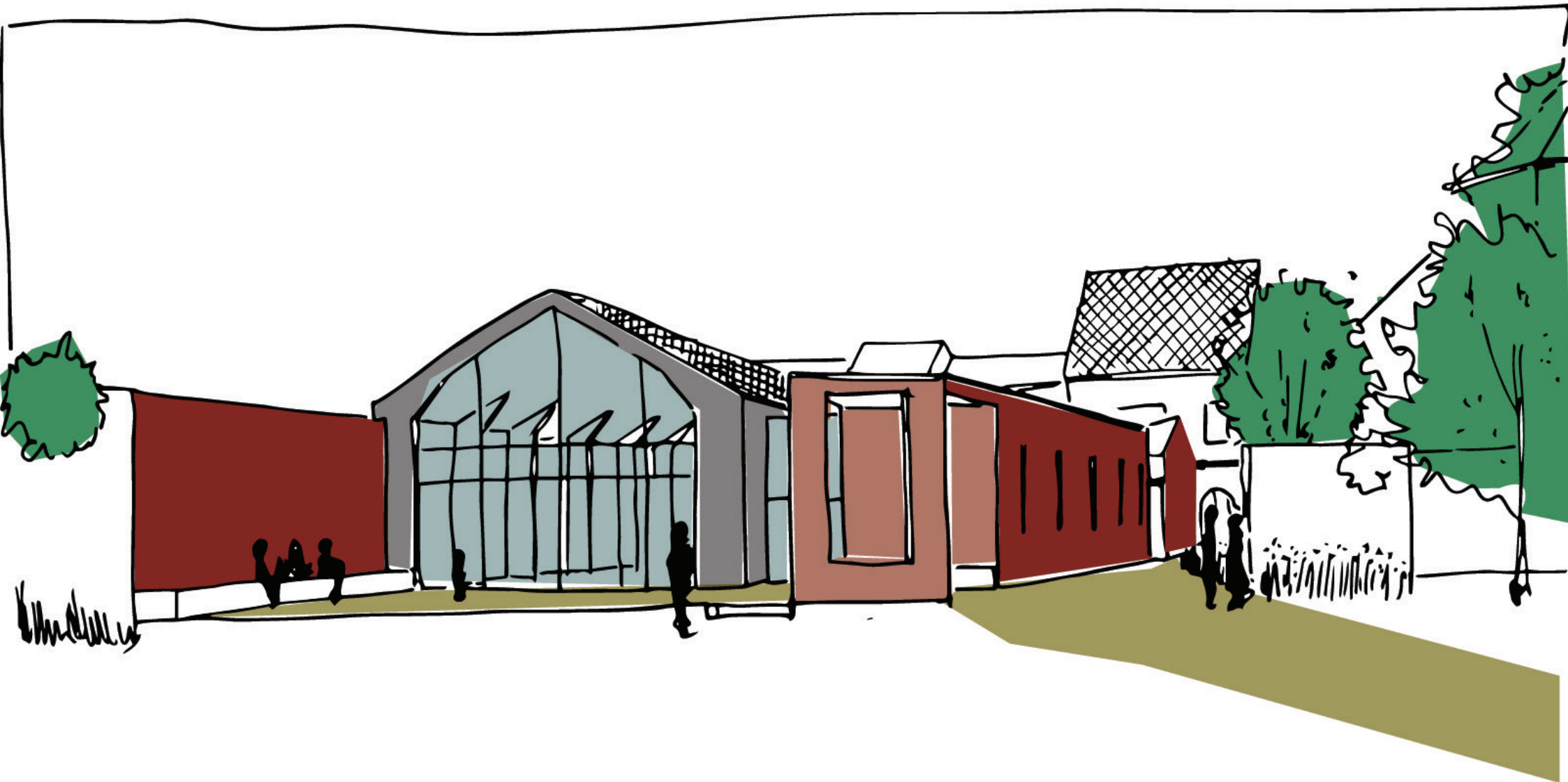




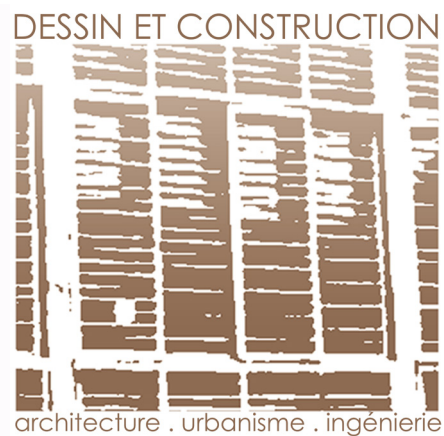












AMENAGER LES ESPACES PUBLICS WALLONS \_ CPDT 05/2021

DESSIN ET CONSTRUCTION

Société interprofessionnelle d'architecture, ingénierie et urbanisme.