



Points Mob

Formation CPDT - mobilité et plateformes multimodales

26/11/2020

La vision de Taxistop

Une mobilité efficiente: une meilleure mobilité avec moins de voitures et moins de déplacements

Services



Initiatives



Accompagnement



Since 1975
#WeLoveSharing



eHUBS - Smart Shared Green Mobility Hubs

Réseau de collaboration entre :

- Villes d'Amsterdam (NL), Manchester (GB), Arnhem-Nijmegen (NL), Leuven (BE), Dreux (FR) et Kempten (DE) ;
- Universités TU Delft (NL), Newcastle University (GB) et Universiteit Antwerpen (BE) ;
- Entreprises/associations Bayern Innovativ GMBH (DE), Cargoroo (NL), Urbee (NL), Polis Network, Autodelen.net (BE) et Taxisstop asbl (BE).

Interreg 
EUROPEAN UNION
North-West Europe
eHUBS
European Regional Development Fund

(2019 - 2021)



“Mobipunten” – 2018

Deinze & Schoten



Voyages d'étude dans des villes pionnières

▼ Bremen, Allemagne

▼ Bergen, Norvège





Un nœud qui combine différents types de **mobilité
publique et partagée**,
complétés par des services annexes complémentaires.

Objectifs

Stimuler

- ▽ les déplacements durables
- ▽ le transport multimodal
- ▽ le vivre ensemble



Diminuer

- ▽ la possession de la voiture individuelle
- ▽ la pression sur le stationnement








Caractéristiques

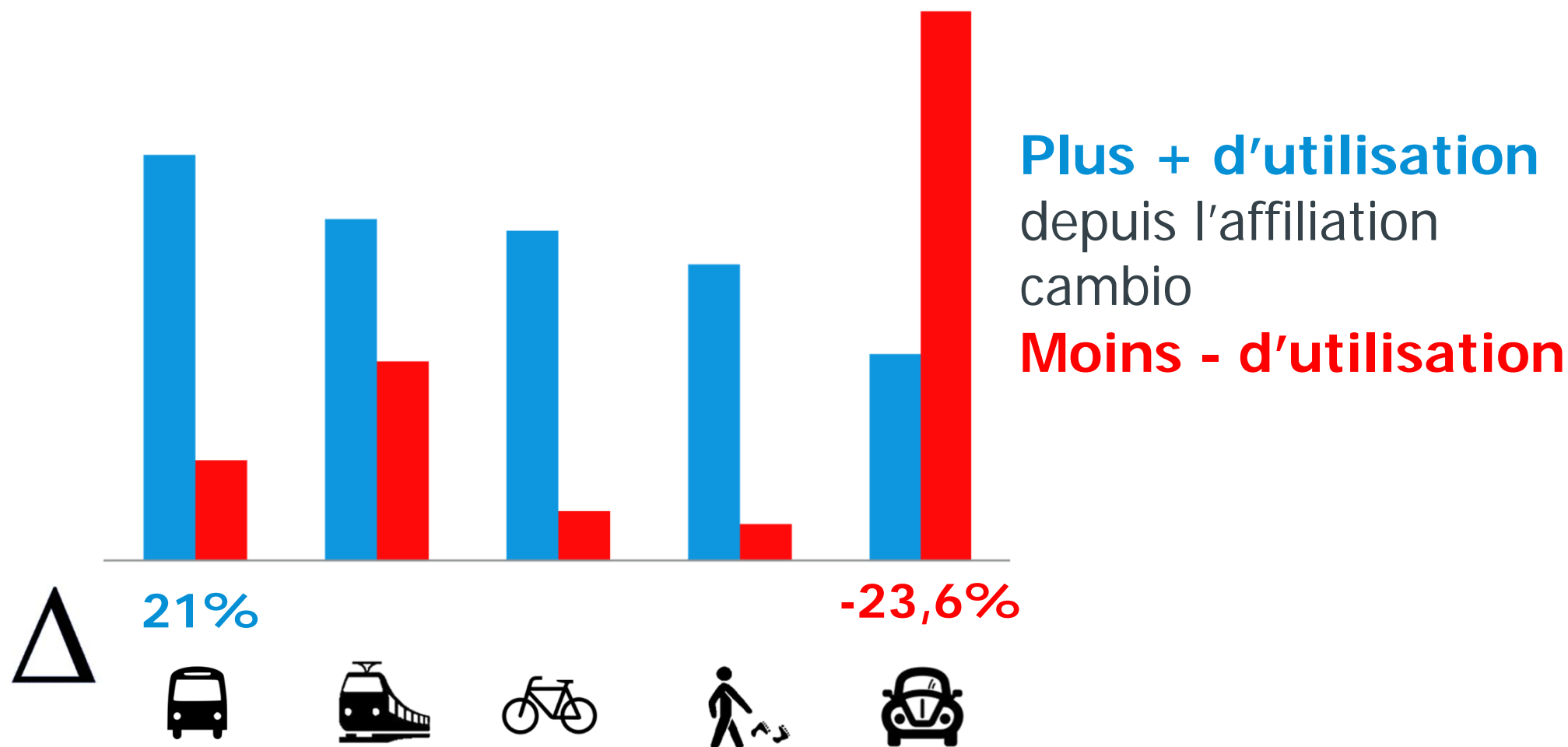
- ▼ Aménagé suivant le principe STOP
- ▼ Diminution de l'espace public attribué à la voiture
- ▼ Adapté aux besoins du quartier
- ▼ Fonctions mobilité + fonctions 'convivialité'



Fonctions mobilité (“MaaS physique”)

| [default] | Niveau 1 – Interrégional | Niveau 2 – Régional | Niveau 3 – Local |
|--|---|---|---|
| |  |  |  |
| Arrêt de TP | Nécessaire | Nécessaire | Recommandé |
| Vélos et trottinettes partagés | Nécessaire | Recommandé | Recommandé |
| Parkings vélo | Couverts et gardés | Couverts | Couverts |
| Station(s) de recharge (vélos électriques) | Nécessaire | Recommandé | Recommandé |
| Scooters partagés | Optionnel | Optionnel | Optionnel |
| Voitures partagées | Nécessaire | Nécessaire | Recommandé |
| Billetterie & info | Nécessaire | Nécessaire | Nécessaire |
| K&R zone | Nécessaire | Nécessaire | A la demande |
| Taxi | Stations fixes | A la demande | Optionnel |

Importance de la mobilité partagée

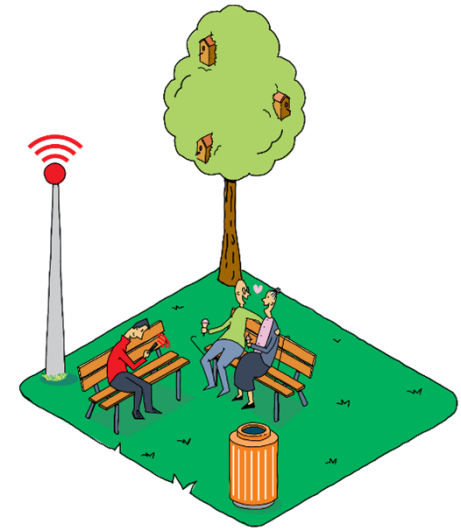
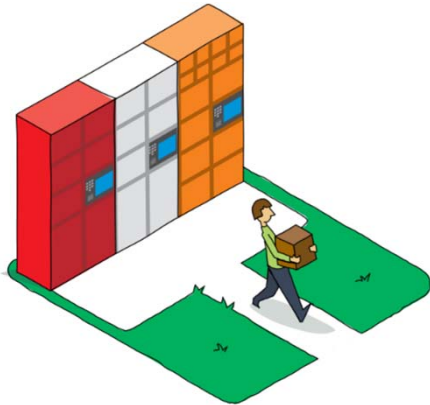


Chiffres enquête cambio 2018

Fonctions 'convivialité'

Au sein des Points Mob ou à proximité

- ▼ Zone d'attente confortable
- ▼ Co-working, salles de reunion
- ▼ Toilettes & eau potable
- ▼ Pompe et outils vélo
- ▼ Casiers (retail & particuliers)



- ▼ Coin vert et convivial
- ▼ Magasins d'alimentation & de journaux
- ▼ Boîte aux lettres & bancontact
- ▼ Panneau d'infos local
- ▼ ...

Critères d'intégration spatiale

- ▼ Accès (STOP)
- ▼ Sécurité routière
- ▼ Accessibilité (PMR)
- ▼ Confort et commodité
 - Proximité
 - Espace public de qualité
 - Éclairage
 - Nettoyage



Connectivité

▼ Réseau interrégional

- Uniforme
- Reconnaisable

▼ Aspect digital

- Base de données
- Site web, app
- Dashboard
- MaaS



AUTODELEN

Beschikbare wagens zone Heverlee

Citroën C3

- Brandstof: Benzine
- Cijferplaats: 5
- Transmissie: Manueel
- Afmetingen: 388 x 162 x 147 cm
- Prijsklasse: 5

Standplaats: Sint-Lambertusstr. 3001 Leuven

2x

Renault Zoe

- Brandstof: Elektrisch
- Cijferplaats: 5
- Transmissie: Automatisch
- Afmetingen: 408 x 174 x 148 cm
- Prijsklasse: 5

Standplaats: Waversebaan 3001 Leuven

4x

Citroën Berlingo

- Brandstof: Benzine
- Cijferplaats: 5
- Transmissie: Manueel
- Afmetingen: 438 x 178 x 188 cm
- Prijsklasse: 6

Standplaats: Waversebaan 3001 Leuven

1x

TERUG MEER INFO MP-3001.1 PLATTEGROND FEEDBACK

PLATTEGROND

TERUG MEER INFO MP-3001.2 PLATTEGROND FEEDBACK

12:00

donderdag 20 februari 2020

Te voet

Fiets

Trein

Bus

Autodelen

Taxi

Mobipunten

Feedback

Meer info

Vilvoorde Station

BUSSEN BIJ VERTREK 19:31

Halte Vilvoorde Station - De Lijn

| LIJN | RICHTING | DIENSTRELIJNG | PERSON |
|------|---------------------|---------------|--------|
| 821 | → Zaventem Luchthav | 19:35 | 3 |
| 225 | → Kortenberg | 19:35 | 2 |
| 820 | → Dilbeek | 19:35 | 5 |
| 267 | → Vilvoorde Kliniek | 19:43 | 5 |
| 821 | → Zaventem Luchthav | 19:44 | 2 |
| 282 | → Mech Brusselpoort | 19:41 | 4 |
| 820 | → Zaventem Luchthav | 19:39 | 3 |
| 280 | → Verbronde Brug | 19:44 | 5 |
| 821 | → Zaventem Luchthav | 19:50 | 3 |
| 821 | → Merchtem | 19:51 | 5 |

Halte Vilvoorde Station - MIVB

| LIJN | RICHTING | DIENSTRELIJNG | HALTE |
|------|------------|---------------|-------|
| 58 | → LIZER | 19:50 | 1 |
| 58 | → LIZER | 20:04 | 1 |
| 47 | → HEEMBECK | 19:32 | 2 |
| 47 | → HEEMBECK | 19:50 | 2 |

MEER INFO MP-1800.2 PLATTEGROND FEEDBACK

TREINEN BIJ VERTREK 19:31

Vilvoorde Station - NMBS

| LIJN | RICHTING | DIENSTRELIJNG | HALTE |
|------|---|---------------|-------|
| 57 | Halle - Mechelen | 19:37 | |
| 1C | Essen - Charleroi-Zuid | 19:37 | +3 |
| 55 | Mechelen - Eindhoven | 19:38 | |
| 1C | Brussel-Zuid - Antwerpen-Centraal | 19:43 | |
| 1C | Brussel-Zuid - Antwerpen-Centraal | 19:47 | |
| 55 | Mechelen - Eindhoven | 19:50 | |
| 1C | Antwerpen-Noorderdijkken - Charleroi-Zuid | 19:52 | +2 |
| 1C | Turnhout - Binshe | 19:52 | +2 |
| 51 | Nijvel - Antwerpen-Centraal | 19:56 | +1 |
| 1C | Turnhout - Binshe | 20:08 | |
| 1C | Antwerpen-Noorderdijkken - Charleroi-Zuid | 20:09 | +2 |
| 1C | Brussel-Zuid - Antwerpen-Centraal | 20:33 | |
| 1C | Brussel-Zuid - Antwerpen-Centraal | 20:38 | |
| 1C | Essen - Charleroi-Zuid | 20:21 | +4 |

MEER INFO MP-1800.2 PLATTEGROND FEEDBACK

FEEDBACK 19:32

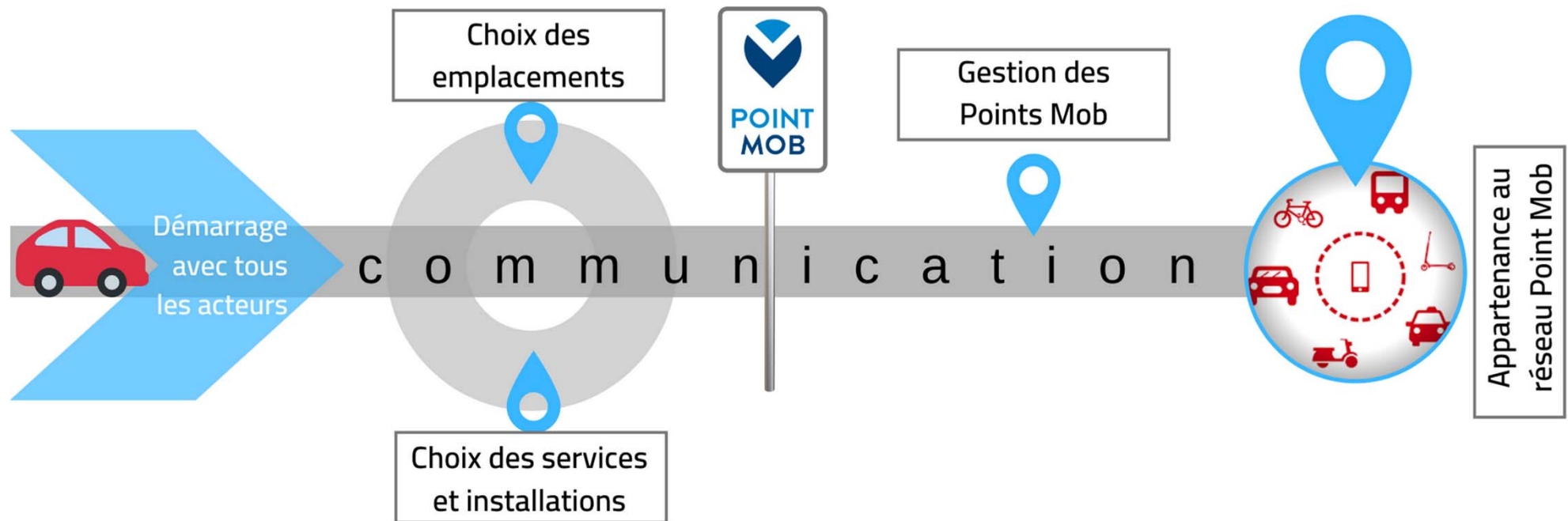
opmerkingen of suggesties?

voorziening rond mobipunten in Vlaanderen, waaronder dit digitale wordt op reguliere basis bijgewerkt en verbeterd. Indien uingen of suggesties heeft ter verbetering hiervan kunt u gerust u opmerken.

Scan de QR en neem contact op!

MEER INFO MP-1800.2 PLATTEGROND FEEDBACK

Notre accompagnement avec les communes



eHUBS Webinar
How to plan your own eHUB?

15th December 2020, 10.00-11.00

AGENDA

| | |
|-------------|--|
| 10.00-10.10 | Introduction and welcome <i>Arjen Rodenburg, eHUBS Project Coordinator</i> |
| 10.10-10.20 | eHUBS in Nijmegen-Arnhem Region <i>Jasper Meekes, City of Nijmegen</i> |
| 10.20-10.30 | How to plan an eHUB? Experiences from Leuven <i>Hilke Evenepoel, City of Leuven</i> |
| 10.30-11.00 | Panel discussion with experts on mobility hubs + Q&A Session <ul style="list-style-type: none">• <i>Diederik Basta, Project Manager eHUBS, City of Amsterdam</i>• <i>Johanna Hofmann, Jelbi Project manager for Berliner Verkehrsbetriebe, Berlin</i>• <i>Vincent Neumeyer, Project Manager at Wiener Linien GmbH, Vienna</i> |

agenda here: <https://www.nweurope.eu/media/12098/ehubs-webinar-2-agenda.pdf>

Registration is available here: <https://register.gotowebinar.com/register/723455972348783118>

Fin septembre, l'équipe de Taxistop s'est rendue aux Pays-Bas, dans les provinces de Groningen et Drenthe pour découvrir leurs Points Mob locaux, des pôles de mobilité de toutes les tailles, de toutes les formes. Nous en avons fait un reportage vidéo pour avoir une source d'inspiration pour les Points Mob belges. Laissez-vous inspirer par leur vision des pôles de mobilité, leurs principes, leurs approches et leur vision du futur.

Astuce : Cliquez sur l'option "sous-titres" (en bas à droite de la vidéo) pour lire la vidéo sous-titrée en français.

<https://youtu.be/ayWWguScveQ>





Work in progress....

CONTACT

ALICE BURTON



081 62 50 99



alb@taxistop.be



taxistop.be / pointmob.be

