

LE TEC, TELLEMENT EN COMMUN !



Formation CPDT Espaces Publics

**Ir. Aline Verbist TEC – Direction Générale – Direction des Services techniques -
Bureau d'étude Infrastructures**

Nivelles - 8 octobre 2019



Le TEC en chiffres

Le TEC en 2018, c'est:

- 5.135 personnes dont 3.226 conducteurs
- 2.442 véhicules (bus et trams)
- 118.327.529 km parcourus par an
- 49 dépôts
- 16.707 arrêts
- 777 lignes régulières
- 155.191.088 voyageurs transportés par an

La fusion du Groupe TEC

Le 1^{er} janvier 2019

- 6 sociétés ont été fusionnées en une seule:

SRWT, TEC BW, TEC CH, TEC H, TEC LV, TEC NL



OTW

(Opérateur de Transport de Wallonie) (nom juridique)

- Pour le grand public: un seul nom, une seule marque:



Le TEC

La création de l'AOT(1/2)

Parallèlement à la fusion du Groupe TEC et sous l'impulsion d'un règlement européen:

Création en mars 2018 par le GW de l'AOT (Autorité Organisatrice de Transport) dépendant du SPW - Mobilité et Infrastructures.

Les missions de l'AOT sont:

- Organiser (traduction de la vision FAST et définition des obligations de service public)
- Réguler (établir et suivre le financement régional d'exploitation)
- Surveiller (contrôler les atteintes des objectifs du CSP)

les systèmes d'exploitation du transport public de personnes

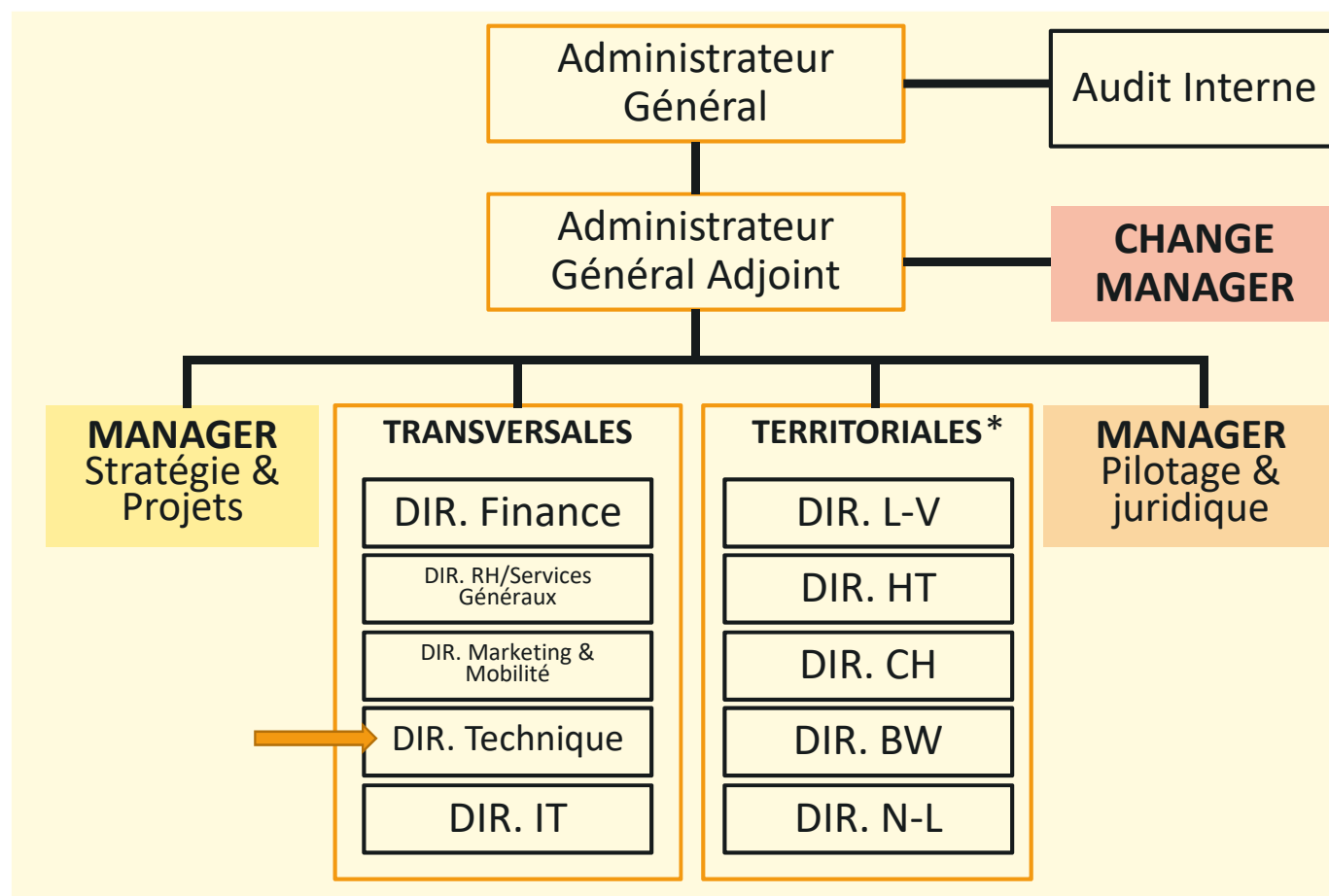
La création de l'AOT(2/2)

L'OTW (Le TEC) s'est vu confier par le GW la mission d'opérateur interne pour l'exploitation des services réguliers.

Un Contrat de Services Public a été établi (2019-2023).

- Recentrage sur 4 activités opérationnelles (étude de définition de l'offre, planification opérationnelle, promotion, exploitation quotidienne)
- 3 missions déléguées par la Région:
 - Infrastructures (15 M euros /an)
 - Services transport scolaires (39 M euros /an)
 - Subventionnement des services PMR (4M euros/an)

Le TEC



Le projet: un BHNS à Charleroi



- 11km de ligne
- 1 bus toutes les 10 minutes
- 54 arrêts de bus
- 31 minutes de temps de parcours
- 13 km de sites propres (2 sens)
- 5 Parcs-Relais (820 places)
- Bus « verts »
- Réaménagement de façade à façade
- 1.500 arbres plantés
- 22.500 m² de zones plantées

Le projet: un BHNS à Charleroi



- Etude multidisciplinaire comprenant un volet urbanistique et paysager
- Etude de places et espaces publics





















Le projet: un BHNS à Charleroi

Facteurs clefs de réussite:

- Etudes multidisciplinaires
- Volets urbanistique et paysager inclus d'emblée
- Comité de travail mis en place
- Ecoute des différents partenaires





**Merci de votre
attention**