



Place des Carmes à Liège

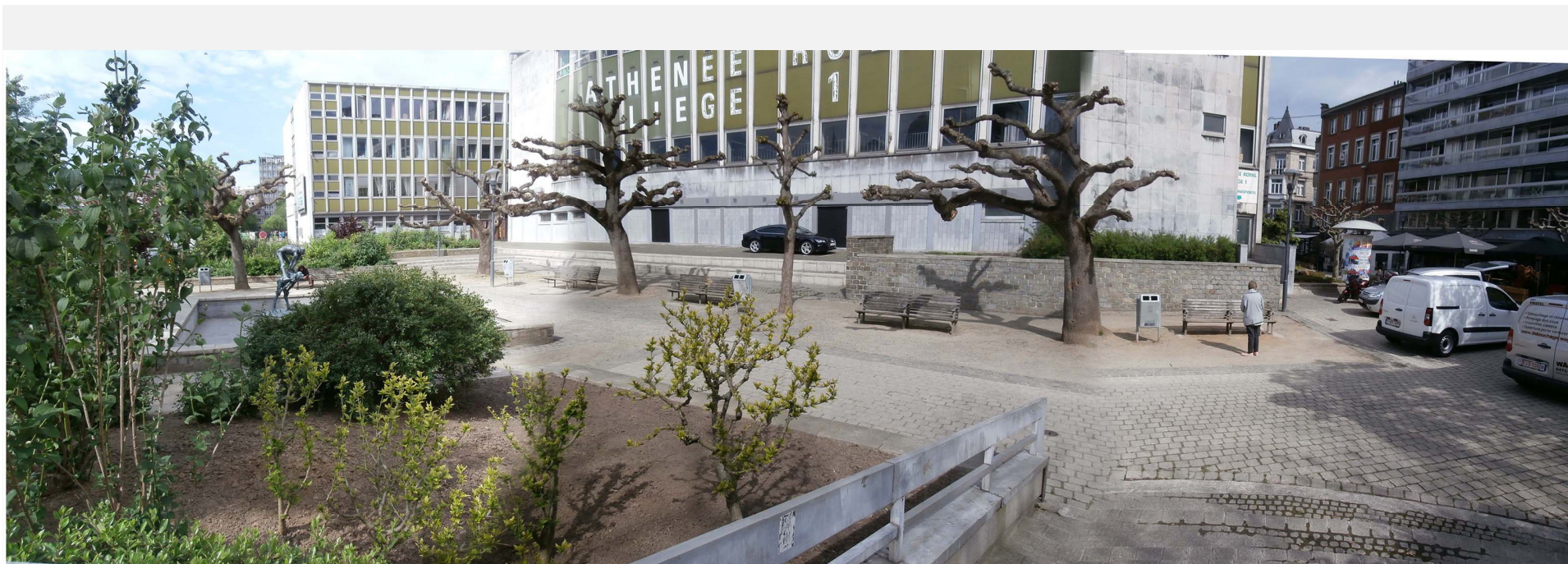




Connexion







**SQUARE** : vue depuis la passerelle actuellement démolie

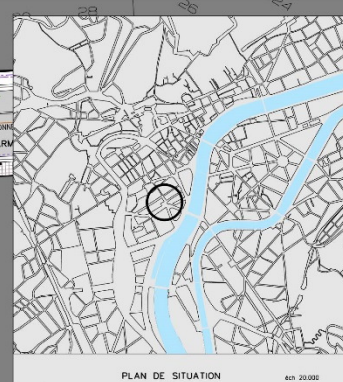
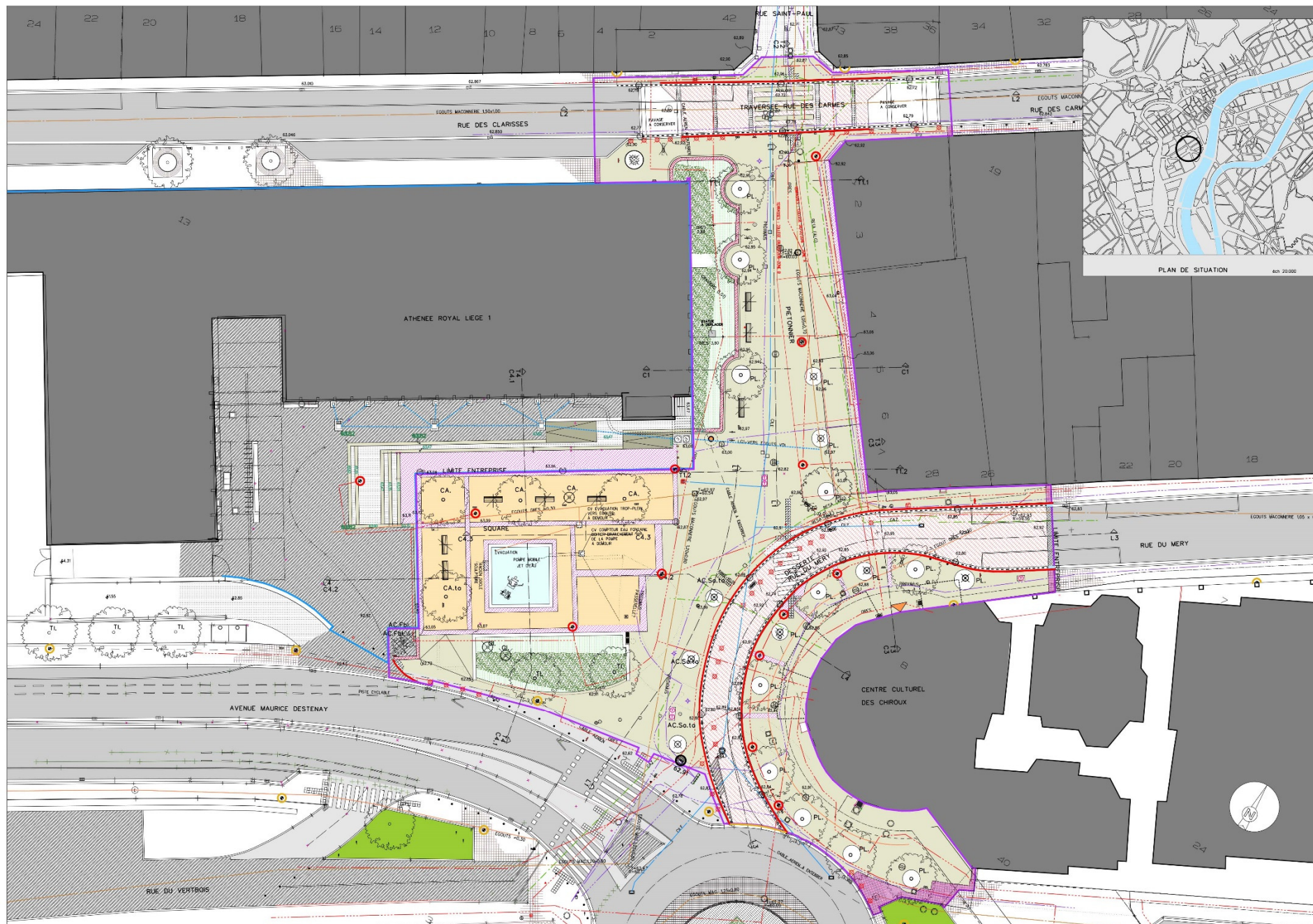


**LE PIETONNIER** vue depuis la desserte Méry



**LE PIETONNIER** vue depuis la rue Saint-Paul







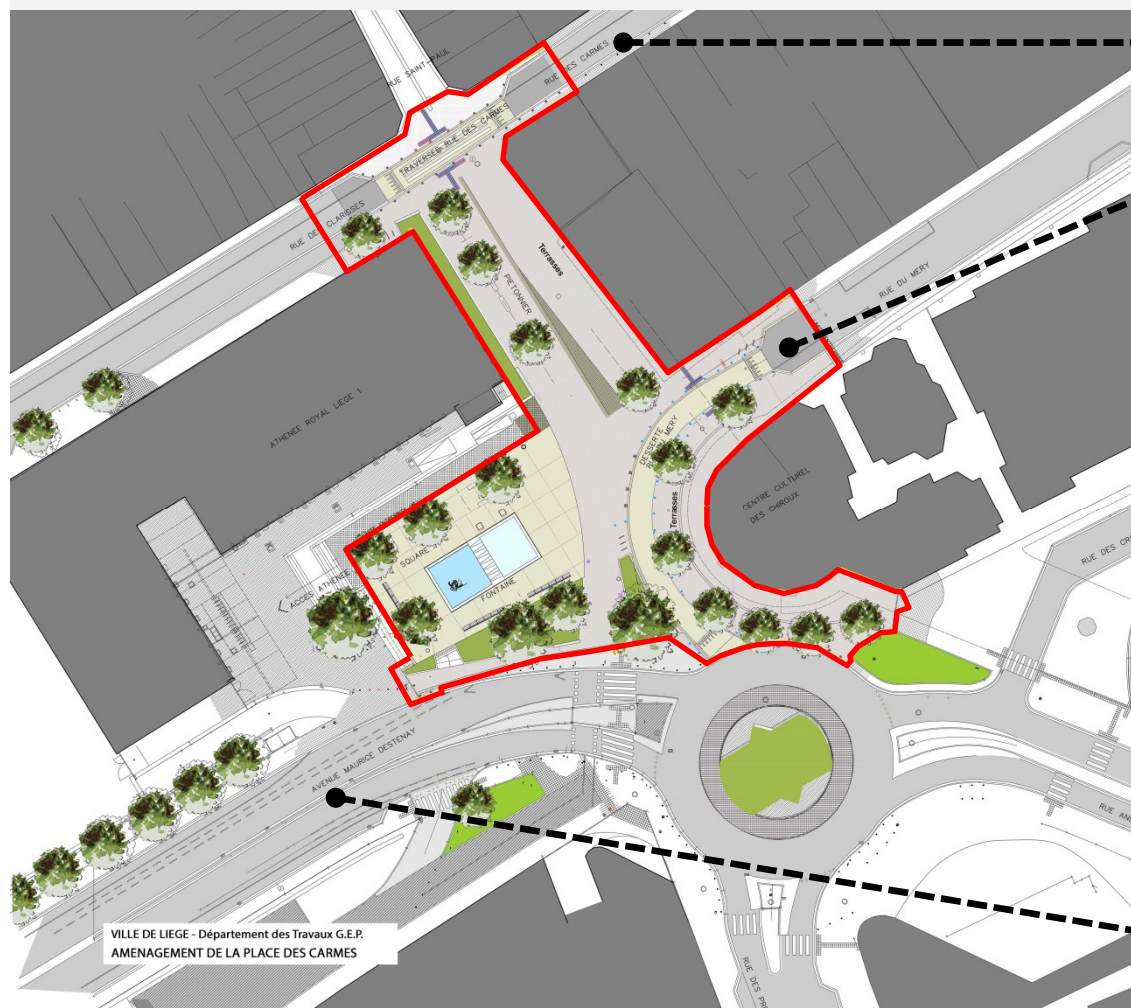
# Ambitions

- **Un espace public ouvert et dégagé en connexion avec l'Athénée (nouvel accès)**
- **Un cheminement piéton sûr et confortable**
- **Un aménagement d'espace public répondant aux attentes des usagers et du pôle commercial**
- **Maintien de la circulation automobile dans la desserte en préservant le piétonnier**
- **Une composante végétale harmonieuse et adaptée aux usages**



**3175 m<sup>2</sup>**

Elargissement du piétonnier  
Organisation autour d'un plan d'eau reconfiguré



Rue des Clarisses et des Carmes

Rue du Méry

Avenue Destenay























- **Actuellement, 31 arbres sur la place**
- **6 arbres seront supprimés pour des raisons sanitaires et techniques**
- **5 arbres sont transplantés**
- **Les 3 ensembles d'arbres principaux sont préservés et valorisés dans le cadre du projet**

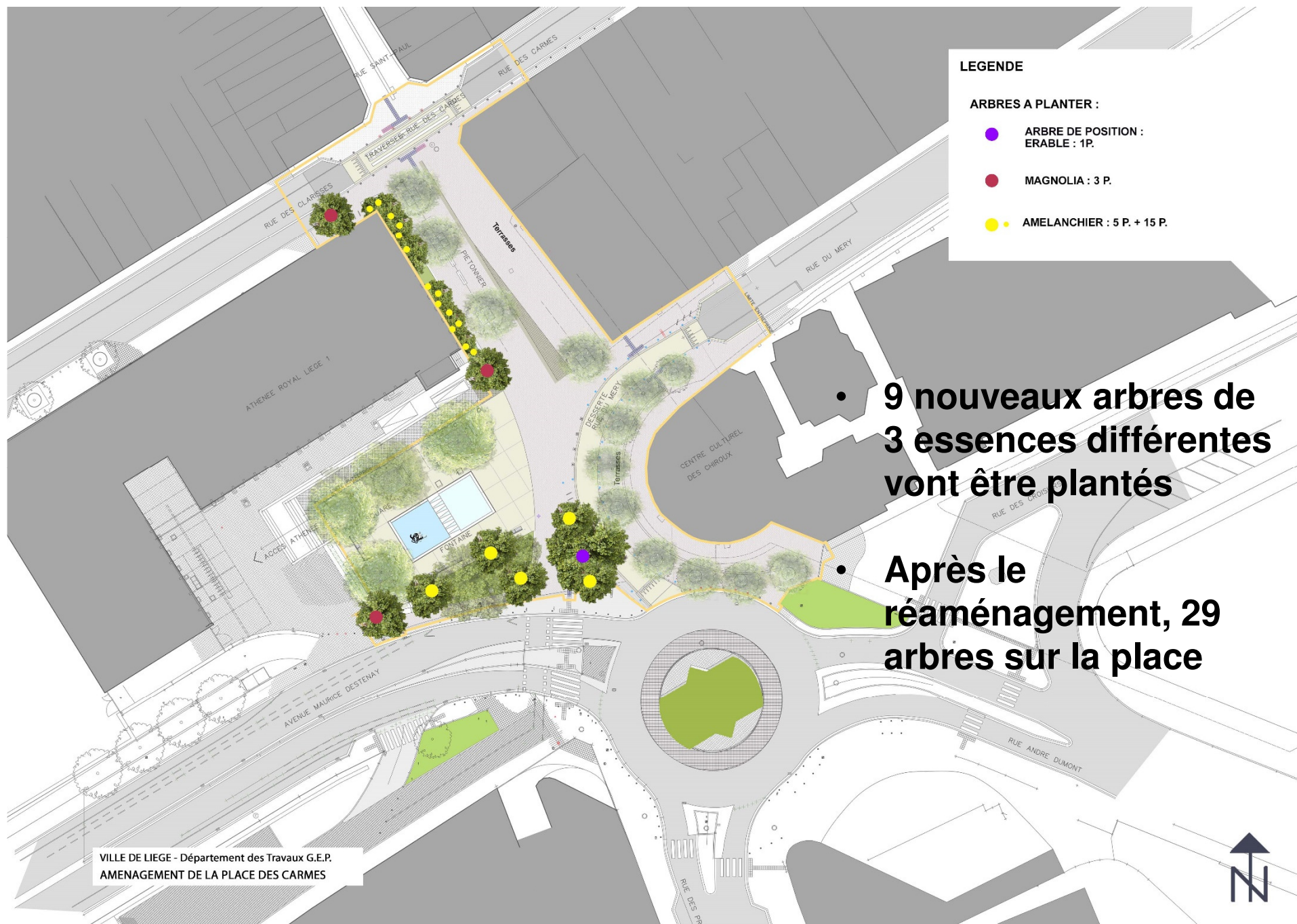
#### LEGENDE

##### ARBRES EXISTANTS :

- LE SQUARE :  
PAULOWNIA : 4 P.
- CHEMINEMENTS PIETONS :  
PLATANE : 13 P
- ARBRES DE POSITION :  
TILLEUL : 2P.







#### LEGENDE

##### ARBRES A PLANTER :

- ARBRE DE POSITION :  
ERABLE : 1P.
- MAGNOLIA : 3 P.
- AMELANCHIER : 5 P. + 15 P.

- 9 nouveaux arbres de 3 essences différentes vont être plantés

- Après le réaménagement, 29 arbres sur la place





Amélanchier

Magnolia



Erable





VILLE DE LIEGE - Département des Travaux G.E.P.  
AMENAGEMENT DE LA PLACE DES CARMES







