

16/11/2020



Vers une stratégie efficiente en faveur de la multimodalité via les Mobipôles

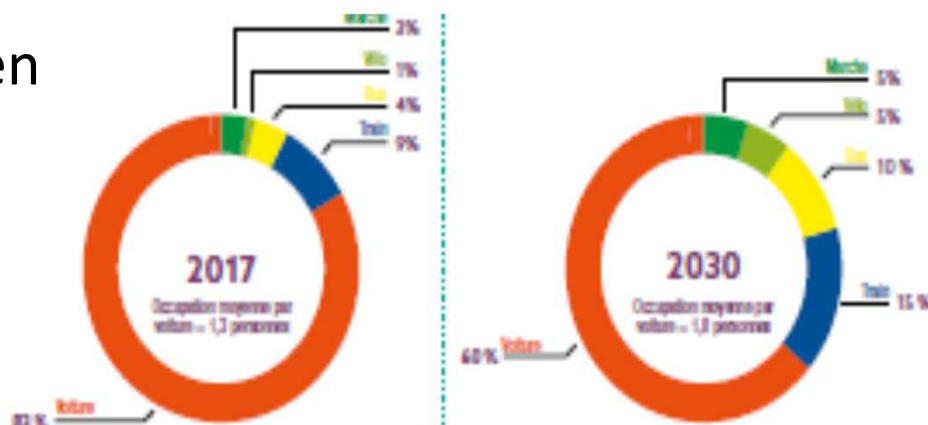
Direction de la planification de la Mobilité
Didier Castagne

Service public de Wallonie mobilité infrastructures



Objectifs stratégiques wallons

- Objectifs climatiques : accords de Paris, trajectoire ambitieuse ; Neutralité CO₂ en 2050; - 55% en 2030
- Vision FAST 2030 (en parts modales)



Objectifs stratégiques wallons

- **DPR** : « Promotion d'une mobilité intermodale et multimodale (...) ; Intégration des différents modes de transport – transport public, automobile, vélo, marche à pied, etc. – en un seul système à la fois efficace, facilement accessible, abordable, sûr et écologique »

Objectifs stratégiques wallons

- **SRM** / Stratégie régionale de Mobilité

Mobipôles : « hubs » où convergent diverses offres et infras de mobilité (...) cette offre pourra prendre plusieurs formes et sera dimensionnée selon la situation, les besoins et les contexte local (...) accessibles par cheminements cyclo-pédestres (...) financement prioritaire pour le C-P et les systèmes de priorité/sites propres en faveur des TC ».

Objectifs stratégiques wallons

Pilotage du déploiement par la Région. Emplacements seront identifiés en concertation avec les parties prenantes (opérateurs de mobilité, gestionnaires de voiries, pouvoirs locaux).

Les MP pourront être exploités et entretenus par un organisme régional, un opérateur de mobilité, une AC ou un exploitant privé.

Réflexions et projets-pilotes

- Réflexion en cours (avec SNCB, Infrabel, OTW-TEC,...) sur de potentiels **Mobipôles-gares** (cadre pas uniquement wallon...). Sélection pour un premier tour : Ans, Mouscron, Fleurus, Tubize, Ciney, Nivelles, Verviers-C, Athus, LLN, Herstal, Huy.
- Projets-pilotes sur 3 **MP ruraux** : Nandrin, Ittre, Malmedy (en lien avec ligne(s) bus E, avec P de covoiturage, examen de l'accessibilité cyclo-pédestre...)
- Projets-pilotes sur 3 MP « **e-hubs** » (projet européen avec Taxistop) à Wavre, OLLN et sans doute Namur

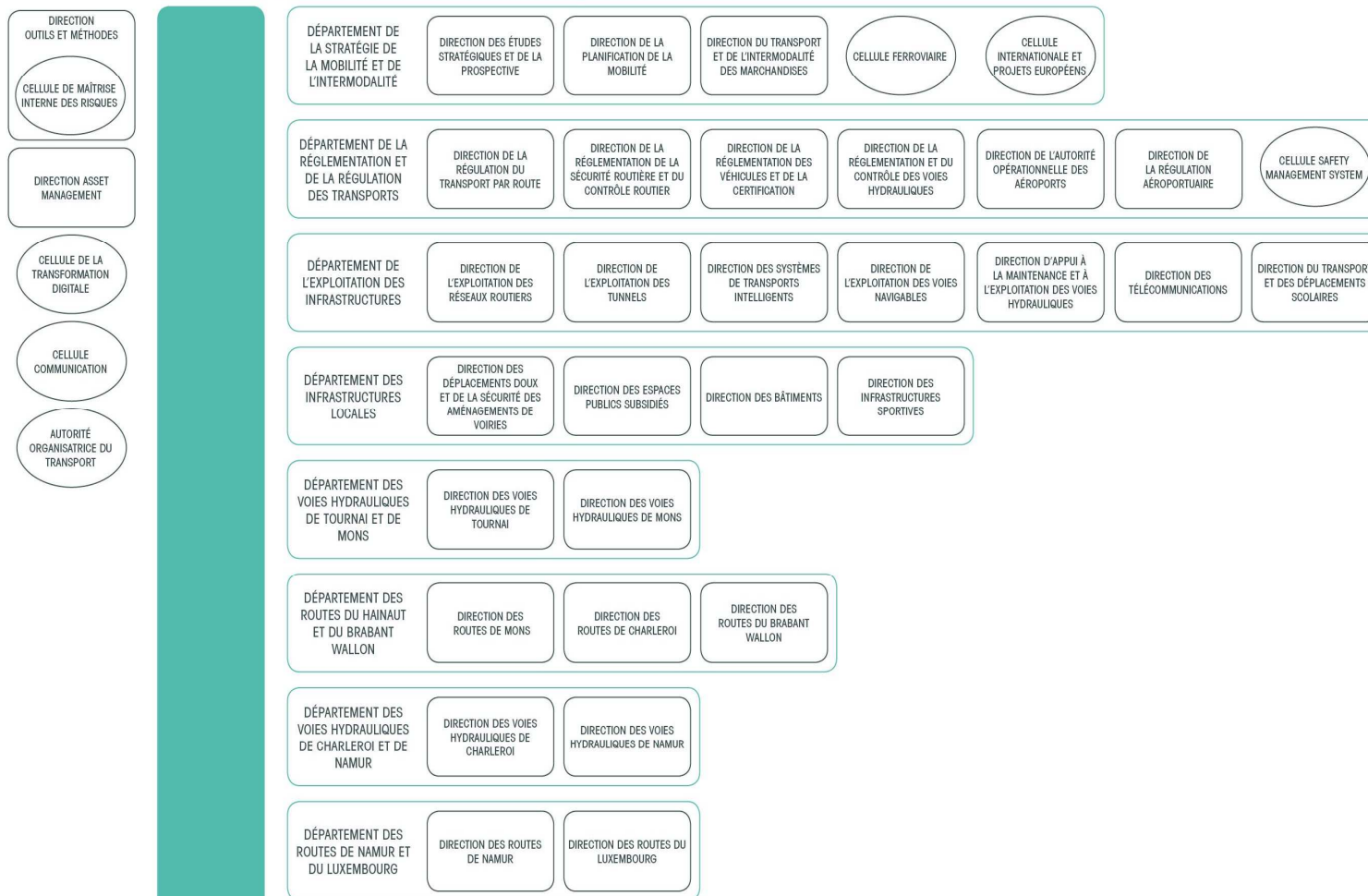


Réflexions et projets-pilotes

MP = intermodalité, incluront donc aussi :

- P de covoiturage +...
- P+R
- Connexions (souvent urbaines) bus/bus, bus/tram, bus/train, + vélo + PMR + véhicules partagés =...
- Le cas échéant, permettre le dévelpt de services connexes autonomes non liés à la mobilité

SERVICE PUBLIC DE WALLONIE MOBILITÉ ET INFRASTRUCTURES



Pilotage du processus

- Appel à candidature en cours pour un **chargé de programme « Mobipôles »** au sein du SPW-Mobilité et Infrastructures.
- mobilite@spw.wallonie.be